



Jamy, dnia 25.06.2020 r.

Zn. spr.: ZG.0152.2.2020

**Urząd Gminy Rogóżno**

Rogóżno 91B  
86-318 Rogóżno

Nadleśnictwo Jamy zwraca się z prośbą o ogłoszenie w siedzibie oraz w Biuletynie Informacji Publicznej Urzędu Gminy informacji konsultacjach społecznych w sprawie aktualizacji lasów kluczowych dla tożsamości kulturowej lokalnych społeczności HCFV 6.1.

Regionalna Dyrekcja Lasów Państwowych w Toruniu, której podlega Nadleśnictwo Jamy, posiada certyfikat dobrej gospodarki leśnej w systemie FSC. Prowadzenie gospodarki leśnej zgodnie z kryteriami w systemie FSC wymaga przestrzegania regulacji prawnych obowiązujących w naszym kraju oraz zasad korzystania z zasobów leśnych gwarantujących ochronę zasobów cennych pod względem przyrodniczym i kulturowym. Wyznaczenie lasów kluczowych dla tożsamości kulturowej lokalnych społeczności HCFV 6.1. wymaga przeprowadzenia konsultacji społecznych.

Z poważaniem

NADLEŚNICTWO

Województwo Kujawsko-Pomorskie

Województwo Kujawsko-Pomorskie

W załączeniu:

1. Ogłoszenie o konsultacjach społecznych.
2. Wykaz obszarów HCFV 6.1.
3. Mapa obszarów HCFV 6.1.
4. Formularz uwag

Sprawę prowadzi: Hanna Grudziecka tel.: 56 45 130 32; kom. 608 559 840

[hanna.grudziecka@torun.lasy.gov.pl](mailto:hanna.grudziecka@torun.lasy.gov.pl)

Nadleśnictwo Jamy, Jamy 5, 86-318 Rogóżno  
tel.: +48 56 46-89-732, fax: +48 56 46-89-728, e-mail: [jamy@torun.lasy.gov.pl](mailto:jamy@torun.lasy.gov.pl)

[www.lasy.gov.pl](http://www.lasy.gov.pl)

## Ogłoszenie

### Lasy kluczowe dla tożsamości kulturowej lokalnych społeczności- konsultacje społeczne

Nadleśnictwo Jamy informuje, że zgodnie z wymogami Krajowego Standardu Odpowiedzialnej Gospodarki Leśnej FSC w Polsce, zostały podjęte działania w zakresie wyznaczania (aktualizacji) lasów o szczególnych walorach przyrodniczych HCVF: „9.1.2. Zarządzający lasami o dużej i średniej powierzchni określi występowanie lasów o szczególnych wartościach ochronnych zgodnie z dostępnymi kryteriami, uznanymi przez FSC-Polska” – Krajowy Standard odpowiedzialnej Gospodarki Leśnej FSC w Polsce. Wybór powierzchni proponowanych do uznania za Lasy o szczególnych walorach przyrodniczych HCVF 6.1. – dalej: „obszary HCVF 6.1.”, został dokonany na podstawie opracowania „Kryteria wyznaczania Lasów o szczególnych walorach przyrodniczych (High Conservation Value Forest) w Polsce”. FSC-Polska <https://pl.fsc.org/pl/dokumenty>.

Osoby, instytucje lub organizacje społeczne, zainteresowane typowaniem obszarów HCVF 6.1., zapraszamy do konsultacji.

Osobą do kontaktu z ramienia Nadleśnictwa w sprawie wyznaczania obszarów HCVF 6.1. jest:

Hanna Grudziecka, tel. 56 451 30 32

e-mail: [hanna.grudziecka@torun.lasy.gov.pl](mailto:hanna.grudziecka@torun.lasy.gov.pl)

Opinie, uwagi i własne propozycje prosimy przesyłać na adres siedziby nadleśnictwa lub drogą elektroniczną, na adres e-mail: [jamy@torun.lasy.gov.pl](mailto:jamy@torun.lasy.gov.pl), na formularzu stanowiącym załącznik do niniejszego ogłoszenia w terminie do dnia 23.07. 2020 r.

Materiały do pobrania:

Wykaz obszarów HCVF 6.1.

Mapa obszarów HCVF 6.1.

Formularz uwag

NADLEŚNICTWO  
Wipstau/Kościecki

## Wykaz obszarów HCVF 6.1 Gmina Rogóżno

Leśnictwo	Adres leśny	Pow. obiektu ha	Gmina	Miejscowość	Działka ew.	Opis
Zwierzyniec	12-09-2-14-13 -a -00	0,87	Rogóżno	Szembruk	3013/1	Osiedle obronne (grodzisko?) o wymiarach 100x140 m. Okres zasiedlenia datowany na drugą połowę X oraz przełom X/XI w., a także krótkotwale w XIV/XV w.
Zwierzyniec	12-09-2-14-13 -f -00	0,04	Rogóżno	Szembruk	3013/1	Cmentarz dawnych właścicieli majątku ziemskiego Szembruk - rodziny Falkenberg
Zakurzewo	12-09-2-10-162 -j -01	0,04	Rogóżno	Zarośle	3162/1	Fort
Słup	12-09-2-06-250 -d -01	0,68	Rogóżno	Rogóżno Zamek	3250/1	Ruiny zamku krzyżackiego (zamku wysokiego)
Zarośle	12-09-2-12-70 -b -00	0,04	Rogóżno	Gubiny	3070/7	Cmentarz z XIX/XX w - prawdopodobnie pracowników Nadl. Jamy

NADLEŚNICTWO  
WYKAZ OBSZARÓW  
162

## KONSULTACJE SPOŁECZNE

„Lasy kluczowe dla tożsamości kulturowej lokalnych społeczności HCVF 6.1.”

### FORMULARZ ZGŁASZANIA WŁASNYCH PROPOZYCJI / UWAG

Podmiot zgłaszający	
Osoba do kontaktu	
Tel.	
e-mail	

Własna propozycja / zgłaszana uwaga	Uzasadnienie <sup>1)</sup>

<sup>1)</sup> Jedynie zgłaszane propozycje / uwagi uzasadnione przez podmiot zgłaszający będą uwzględnione w procesie konsultacji

Wypełniony formularz prosimy przesyłać do dnia 24.07.2020 r. na adres siedziby nadleśnictwa lub e-mail:  
hanna.grudziecka@torun.lasy.gov.pl

Mapa HCVF 6.1.

Ev.2019

Eronstów

Lapin

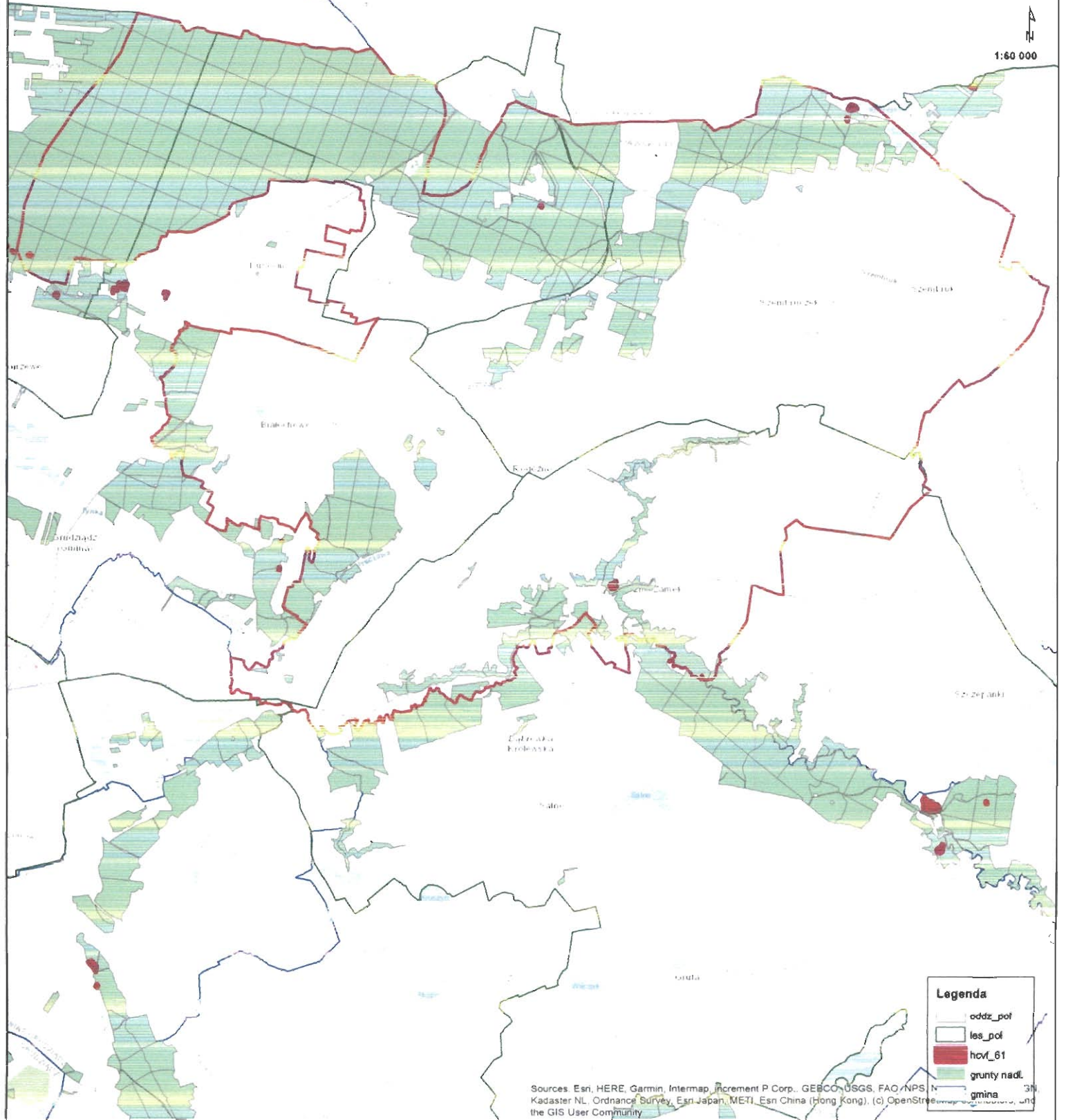
Czarn

Chocim

Gródzki  
Troszko

Żelazna

Chępczyński



**Legenda**

- oddz\_pot
- les\_pot
- hcvf\_61
- grunty\_nadl.
- gmina

Sources: Esri, HERE, Garmin, Intermap, increment P Corp., GEBCO, USGS, FAO, NPS, Kadaster NL, Ordnance Survey, Esri Japan, MEI, Esri China (Hong Kong), (c) OpenStreetMap contributors, and the GIS User Community