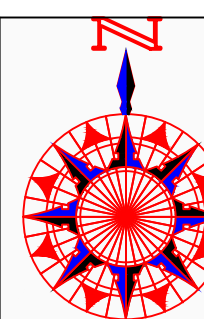


STUDIUM UWARUNKOWAŃ I KIERUNKÓW ZAGOSPODAROWANIA PRZESTRZENNEGO GMINY ROGÓŻNO

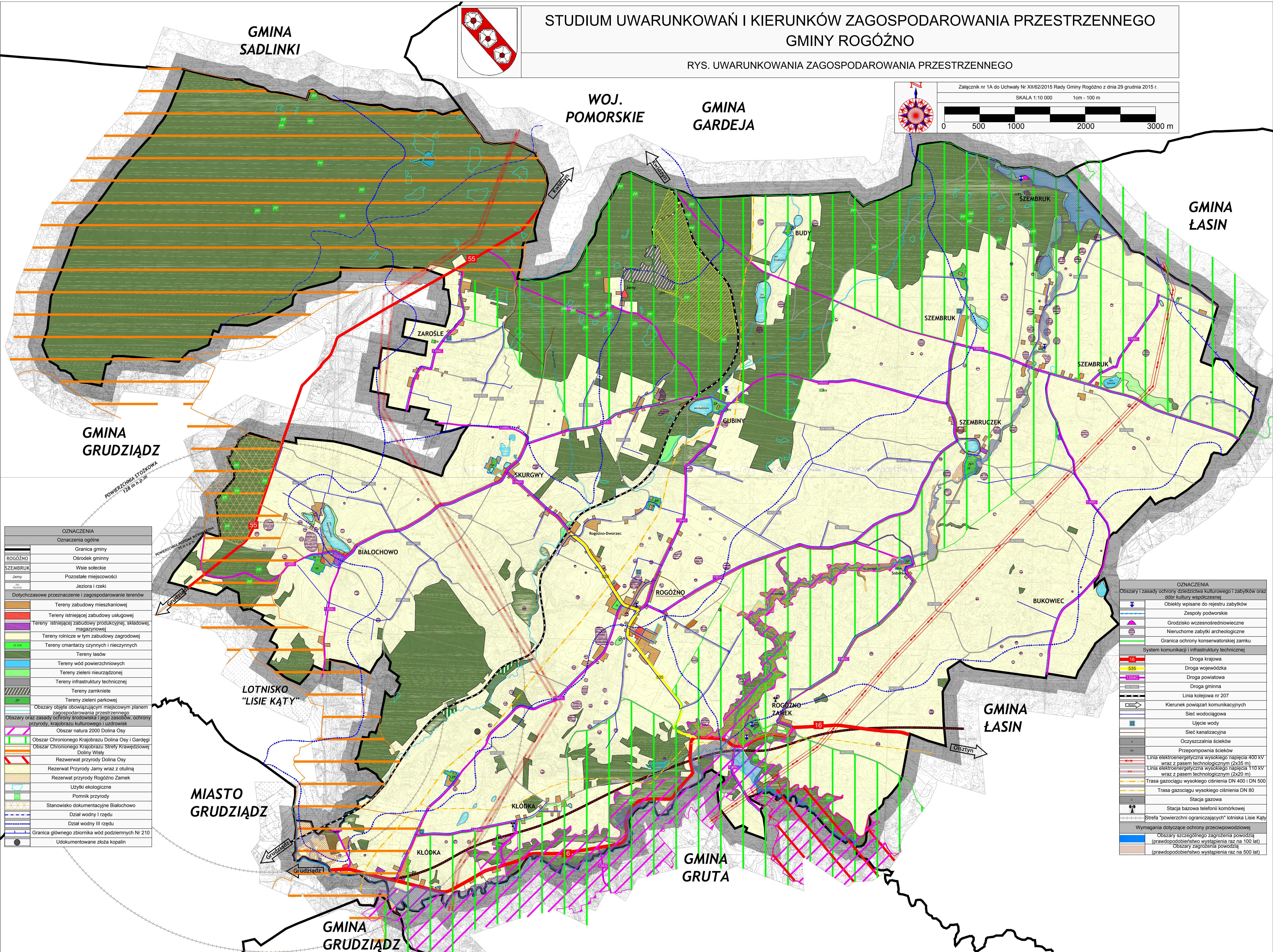
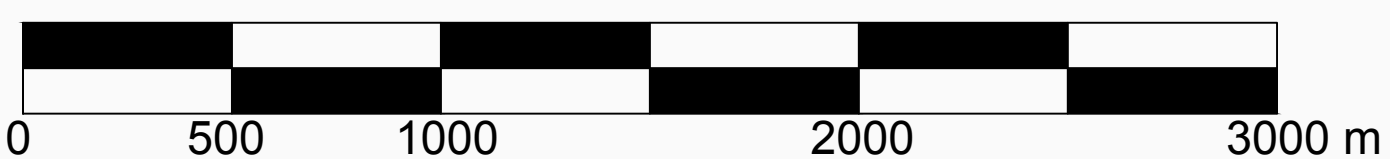
RYS. UWARUNKOWANIA ZAGOSPODAROWANIA PRZESTRZENNEGO



Załącznik nr 1A do Uchwały Nr XII/62/2015 Rady Gminy Rogóźno z dnia 29 grudnia 2015 r.

SKALA 1:10 000

1cm - 100 m



OZNACZENIA	
Oznaczenia ogólne	
	Granica gminy
	Ośrodek gminny
	Wsie sołeckie
	Pozostałe miejscowości
	Jeziora i rzeki
Dotychczasowe przeznaczenie i zagospodarowanie terenów	
	Tereny zabudowy mieszkaniowej
	Tereny istniejącej zabudowy usługowej
	Tereny istniejącej zabudowy produkcyjnej, składowej, magazynowej
	Tereny rolnicze w tym zabudowy zagrodowej
	Tereny amantarzy czynnych i nieczynnych
	Tereny lasów
	Tereny wód powierzchniowych
	Tereny zieleni nieurządzonej
	Tereny infrastruktury technicznej
	Tereny zamknięte
	Tereny zieleni parkowej
	Obszary objęte obowiązującym miejscowym planem zagospodarowania przestrzennego
	Obszary oraz zasady ochrony środowiska i jego zasobów, ochrony przyrody, krajobrazu kulturowego i uzdrowisk
	Obszar natura 2000 Dolina Osy
	Obszar Chronionego Krajobrazu Dolina Osy i Gardęgi
	Obszar Chronionego Krajobrazu Strefy Krawędziowej Doliny Wisły
	Rezerwat przyrody Dolina Osy
	Rezerwat Przyrody Jamy wraz z otuliną
	Rezerwat przyrody Rogóźno Zamek
	Użytki ekologiczne
	Pomnik przyrody
	Stanowisko dokumentacyjne Białochowo
	Dział wodny I rzędu
	Dział wodny III rzędu
	Granica głównego zbiornika wód podziemnych Nr 210
	Udokumentowane złoża kopalin

OZNACZENIA	
Obszary i zasady ochrony dziedzictwa kulturowego i zabytków oraz dóbr kultury współczesnej	
	Obiekty wpisane do rejestru zabytków
	Zespoły podworskie
	Grodzisko wczesnośredniowieczne
	Nieruchome zabytki archeologiczne
	Granica ochrony konserwatorskiej zamku
System komunikacji i infrastruktury technicznej	
	Droga krajowa
	Droga wojewódzka
	Droga powiatowa
	Droga gminna
	Linia kolejowa nr 207
	Kierunek powiązań komunikacyjnych
	Sieć wodociągowa
	Ujęcie wody
	Sieć kanalizacyjna
	Oczyszczalnia ścieków
	Przepompownia ścieków
	Linia elektroenergetyczna wysokiego napięcia 400 kV wraz z pasem technologicznym (2x35 m)
	Linia elektroenergetyczna wysokiego napięcia 110 kV wraz z pasem technologicznym (2x20 m)
	Trasa gazociągu wysokiego ciśnienia DN 400 i DN 500
	Trasa gazociągu wysokiego ciśnienia DN 80
	Stacja gazowa
	Stacja bazowa telefonii komórkowej
	Strefa "powierzchni ograniczających" lotniska Lisie Kąty
Wymagania dotyczące ochrony przeciwpowodziowej	
	Obszary szczególnego zagrożenia powodzią (prawdopodobieństwo wystąpienia raz na 100 lat)
	Obszary zagrożenia powodzią (prawdopodobieństwo wystąpienia raz na 500 lat)